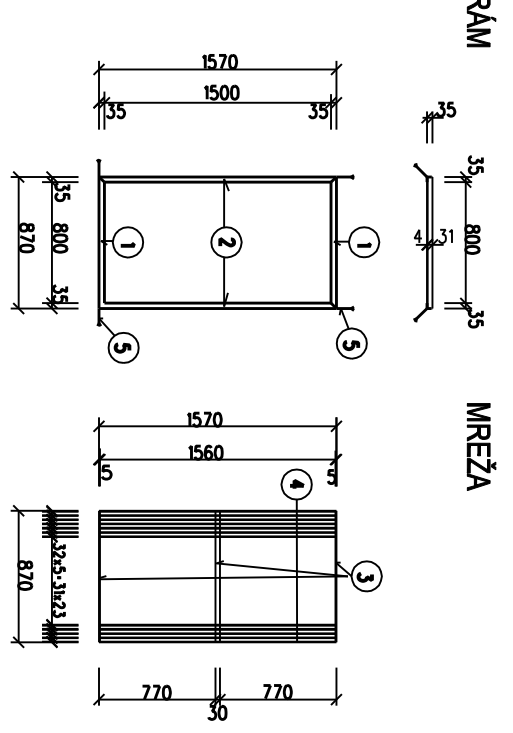
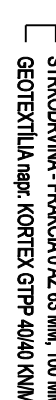


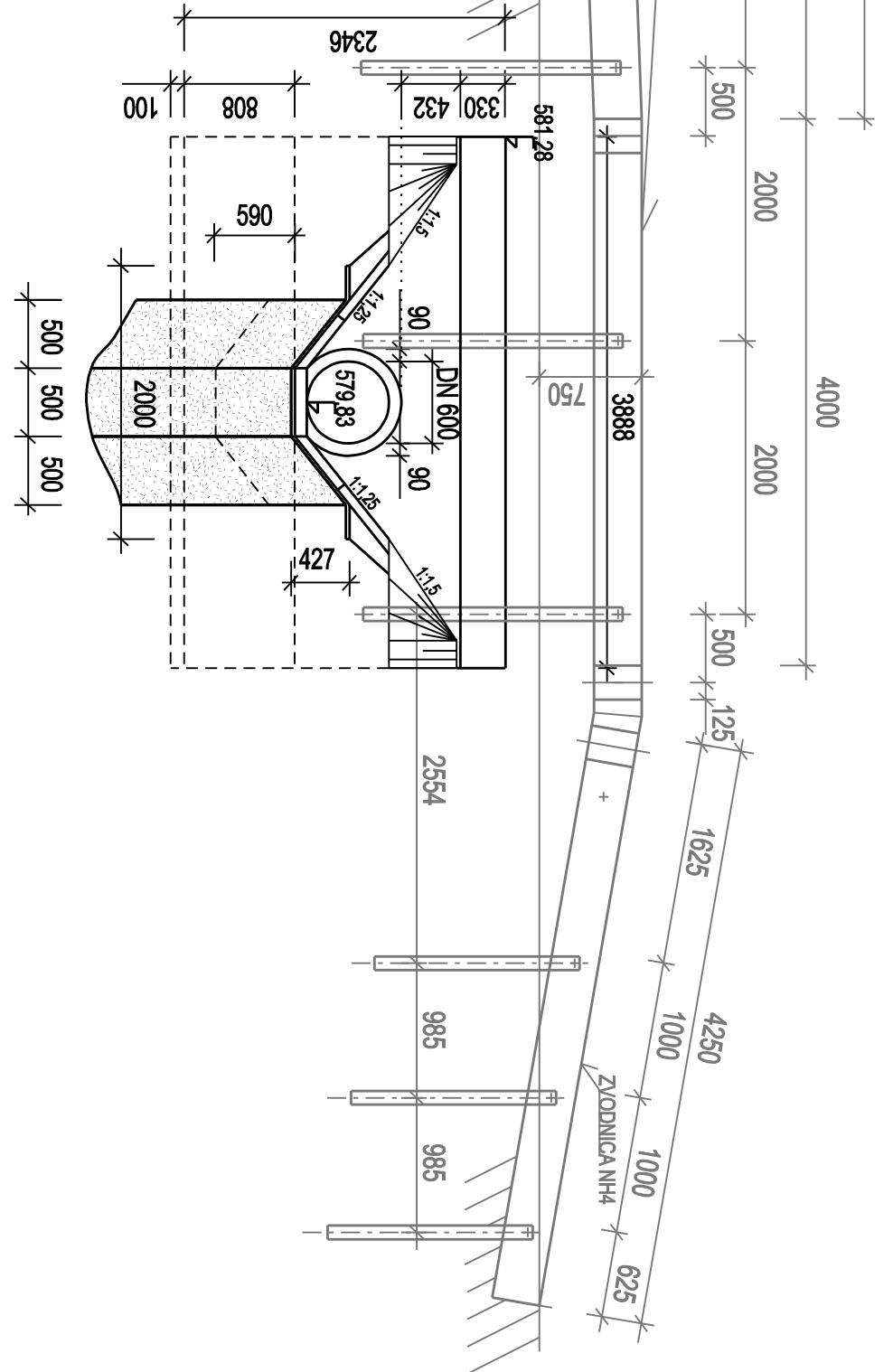
REZA-A*

CELKOM: 34.735 M 45.429 KG

SUBSTANCE	Y	X
OSAZONE		
301	3750/14.53	1242688.29
302	3750/12.69	1242689.30
303	3750/11.80	1242687.68
304	3750/18.81	1242694.20
305	3750/15.41	1242696.08
306	3750/14.97	1242695.29

pre detaili / nezdokumentované v tomto výkresu plati :
 TP /12006 Zvodidlá na pozemných komunikáciách (SSC)
 TPv /67/SK (Technické podmienky výroby)
 - Osobné zvodidlá NH4 - Priestorové usporiadanie 1/2006
 - Osobné zvodidlá NH4 - Konštrukcií dĺžky 6/2007
 - Osobné zvodidlá NH4 - Montážny návod č. 1/2007

DLHÝ VÝŠKOVÝ NÁBEH \rightarrow KRÁTKÝ VÝŠKOVÝ NÁBEH



Výpis prvků cestovního zveřejnění	
Název	Název
Zveřejnění	5
Zveřejnění (M4)	5
Název předmětu práce	1
Sklady	3
Sklady (Př. 100 bez přídavné složky, 1500 mm)	4
Sklady (Př. 100 s přídavnou složkou, 1500 mm)	3
Sklady (Př. 100 vlny, 1900 mm)	5
Důležité údaje	5
Tiskové rozlohy sjezdů pramen, 1333	5
Společné materiály (podř. podle TP výrobků)	
Stavba M1228 s potrubním náhonem a šestihrannem (výhledy zrušit na vzdálenosti větší než 18 mm)	10
Název 1 - zveřejnění	5
Název 2 - zveřejnění	5
Vzdálenost spoje náhonů 14 mm, hrubý 4 mm	3
Vzdálenost spoje náhonů 8 x stavba M1530 s potrubním náhonem a roztokem	5
Název M16	40
Podoba 175	40
Stavba M1045 s šestihranním náhonem	40
Odkládací podoba 115404 s náhonem pramen, 12 mm	14
Krakovská podoba s náhonem pramen, 12 mm	14

[illegible]